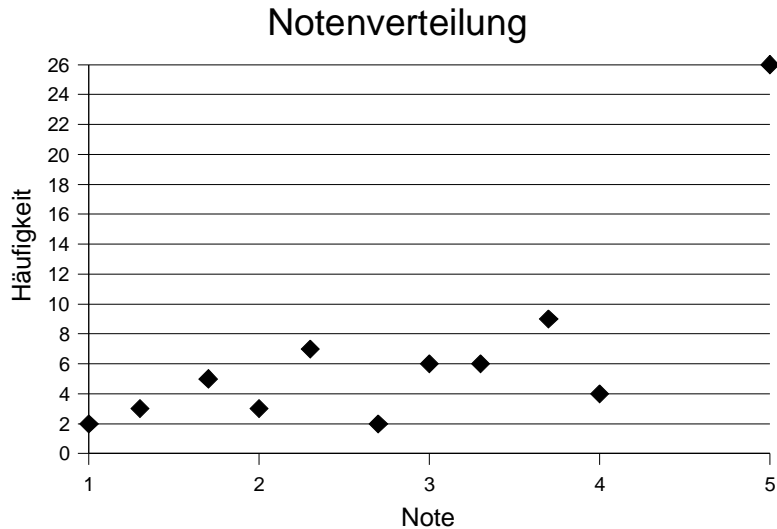


# Diplomstudiengang Maschinenbau – Vordiplom

Klausur vom 03.09.2003

Prüfer: Professor Suter

Note	Häufigkeit
1	2
1,3	3
1,7	5
2	3
2,3	7
2,7	2
3	6
3,3	6
3,7	9
4	4
5	26



Bestanden haben 47 von 73 ⇔ 64%

Nicht bestanden haben 26 von 73 ⇔ 36%

Klausureneinsicht möglich am

Montag, 06.10.2003 von 10 - 12 Uhr

Raum: P1 – 01 – 207

# DPO 1996

Matrikel-Nr.	Note
68376	3,7
77911	4,0
78885	2,3
84549	5,0
84942	2,7
85134	1,0
85271	3,7
85274	3,0
85305	3,7
85668	3,0
86043	4,0
86236	1,3
86243	3,7
86250	3,3
86409	3,7
87049	3,3
87404	1,3
88109	5,0

# DPO 1996, 6. Änderungssatzung

Matrikel-Nr.	Note	Matrikel-Nr.	Note
84195	5,0	91972	1,3
86095	4,0	91997	5,0
90050	1,0	92046	3,7
90080	5,0	92116	5,0
90119	5,0	92139	5,0
90253	5,0	92453	5,0
90256	2,3	92560	3,7
90274	2,0	92577	3,0
90299	5,0	92689	3,3
90389	4,0	93141	5,0
90426	1,7	93174	5,0
90669	3,0	93231	3,0
90924	5,0	93316	5,0
91170	5,0	93323	2,0
91174	3,3	93327	5,0
91194	2,3	93343	3,7
91239	3,3	93489	5,0
91374	5,0	93551	3,7
91450	1,7	93649	1,7
91452	5,0	93736	1,7
91527	3,3	94084	2,3
91653	5,0	96347	2,3
91683	5,0	97689	5,0
91713	2,3	98756	1,7
91780	5,0		
91812	5,0		
91822	2,3		
91931	2,0		
91932	5,0		
91964	2,7		
91970	3,0		